



## NOTICE

Cette notice décrit tous les éléments pour préparer la chasse au trésor pour vos enfants dans votre jardin ou sur votre balcon.

### Partez à la recherche du moustique tigre !

Le **moustique tigre**, originaire d'Asie, continue son installation sur notre territoire. Cette espèce très agressive est un possible vecteur de maladies. Aussi, pour continuer nos activités extérieures sereinement et limiter les risques sur notre santé, **il est important de lutter contre sa prolifération !**

Dans votre **jardin** ou sur votre **balcon** partez sur la piste du moustique tigre et empêchez-le de pondre ses œufs !

Cette chasse au trésor permettra à toute la famille de découvrir :

- Le cycle de vie de cette petite bête
- Ses lieux de ponte préférés
- Les trucs et astuces pour éviter qu'il ne vienne pondre ses œufs chez vous

**Chacun, avec quelques gestes simples, peut limiter la prolifération des moustiques tigres !**

### Le jeu contient :

- La **notice explicative**
- Un **puzzle** à découper (8 morceaux) : chaque morceau du puzzle est un indice qui sera récupéré à la fin de chaque activité. En reconstituant le puzzle les enfants trouveront le lieu final de la chasse au trésor (votre boîte aux lettres) et leur récompense.
- Les différentes activités et énigmes de la chasse aux trésors : **Moustiquizzz**, **La tenue du chasseur de moustiques**, **Cartes « zone rouge »** correspondant à un type de lieu de ponte du moustique tigre.
- Les **Cartes « solution »** : chacune de ces cartes est la solution au problème posé par un lieu potentiel de ponte du moustique, les **Cartes « zone rouge »**.
- Les récompenses de la chasse au trésor : une **lettre de remerciement** et un **diplôme du chasseur de moustiques tigres**.

# Halte au moustique tigre !

Une chasse au trésor pour apprendre à limiter sa prolifération tout en s'amusant !

A partir de 5 ans

Durée du jeu  
30 à 60 min

Pour toute la  
famille



**Etape 1** : Préparer les différents éléments du jeu avant le début du jeu

- Imprimer le jeu (en recto-verso - retourner sur les bords courts)**
- Imprimer le nombre nécessaire de «Diplôme du chasseur de moustiques »** en fonction du nombre d'enfants participant au jeu.
- Découper les différents éléments du jeu** signalés par des pointillés et l'élément ciseaux.
- Glisser la lettre de remerciement et les diplômes dans une enveloppe puis la déposer dans la boîte aux lettres.**
- Préparer les vêtements pour l'activité n°2** : en plus de la tenue adéquate (voir la **Carte « équipement »**) préparer des vêtements ordinaires, vous pouvez également glisser des vêtements rigolos dans la sélection.
- Repérer les lieux de ponte potentiels** dans votre jardin ou sur votre balcon > sélectionner les activités des **Cartes « zone rouge »** correspondantes à ces lieux ( il n'est pas obligatoire de faire les 6 activités, cette chasse aux trésors s'adapte au lieu dans lequel elle se déroule).\*
- Cacher les Cartes « solution » correspondant aux Cartes « zone rouge » et les morceaux de puzzle sur les lieux de ponte que vous avez repérés.**

*\*6 types de lieux de ponte potentiels sont répertoriés. 6 énigmes permettent de les trouver (voir étape 4). Exemple : sur votre balcon vous avez des pots de fleurs et un arrosoir : vous pourrez faire les jeux 3 et 7. Dans ce cas prévoyez de cacher 3 morceaux de puzzle à chaque endroit. Vous pouvez également adapter le nombre d'activités en fonction du temps dont vous disposez.*

Tout est prêt ? C'est parti !



## ✓ Etape 2 :

Présenter La chasse au trésor aux enfants. Les enfants auront des jeux et des énigmes à résoudre tout au long du jeu. La réussite d'une activité leur permettra d'obtenir un morceau de puzzle. Le puzzle reconstitué leur permettra de trouver le lieu du trésor.

## ✓ Etape 3 :

Commencer la chasse au trésor avec ces deux activités d'introduction :



N° activité	But	Consignes aux parents	Récompense
	<b>Moustiquizz :</b> découvrir la biologie et le cycle de vie du moustique tigre	Lire le quizz aux enfants	Un morceau de puzzle + cartes « reconnaître le moustique tigre » et « cycle de vie »
	<b>La tenue du chasseur de moustiques :</b> s'habiller pour limiter les risques de piqûres de moustique	Inviter les enfants à habiller un des leurs avec la tenue adéquate à partir du choix proposé (préparer les vêtements en amont : voir Etape 1).	Un morceau de puzzle + carte « équipement »

## ✓ Etape 4 :

Les **Cartes « zone rouge »** : les 6 jeux et énigmes pour trouver les lieux de ponté.

Les enfants se lancent dans la chasse au trésor ! Ils récupéreront les 6 morceaux de puzzle restant.

- Réaliser l'activité de la **Carte « zone rouge »** pour trouver le premier lieu à atteindre.
- Se rendre sur ce lieu et y découvrir un ou plusieurs **morceaux du puzzle** et une **Carte « solution »** expliquant les trucs et astuces pour éviter la reproduction du moustique tigre sur ce lieu.

- Réaliser une nouvelle activité des **Cartes « zone rouge »** pour trouver le lieu suivant et recommencer jusqu'à ce que les enfants aient récupéré tous les **morceaux de puzzle** et les **Cartes « solution »**.

N° activité	Carte zone rouge correspondante	But	Consignes aux parents	Récompense à cacher
	<b>Pots de fleur</b>	Points à relier : faire apparaître le dessin qui représente le premier lieu à trouver	Préparer des crayons	La carte solution « pots de fleurs » + morceau(x) de puzzle
	<b>Gamelle et abreuvoir</b>	Code magique : les enfants devront traduire la phrase codée	Préparer des crayons	La carte solution « gamelle et abreuvoirs » + morceau(x) de puzzle
	<b>Jeux d'enfants</b>	En verlan : lire les mots dans un miroir	Préparer un miroir de poche	Carte solution « jeux d'enfants » + morceau(x) de puzzle
	<b>Mobilier de jardin</b>	Rébus : déchiffrer les rébus pour trouver le prochain lieu	Préparer des crayons	Carte solution « mobilier de jardin » + morceau(x) de puzzle
	<b>Jardinage</b>	Mots croisés : à l'aide des définitions/énigmes trouver les réponses du mot croisé	Préparer des crayons	Carte solution « jardinage » + morceau(x) de puzzle
	<b>Ecoulement de l'eau</b>	Enigme : résoudre l'énigme	Préparer une petite liste d'indices pour les aider à trouver si besoin	Carte solution « écoulement de l'eau » + morceau(x) de puzzle

Une fois tous les morceaux récupérés, laisser les enfants assembler le puzzle et les accompagner à la boîte aux lettres pour récupérer la récompense.



# MOUSTIQUIZZZ

Un quizz pour en savoir plus sur la vie du moustique tigre !

De combien de parties est composé le corps d'un moustique tigre ?

- > 2 : une tête et un abdomen
- > **3 : tête, thorax et abdomen**
- > 4 : tête, cou, thorax et abdomen



Où peut-on avoir des larves de moustique dans son jardin ?

- > **Dans un couvercle de pot de confiture rempli d'eau**
- > Dans une flaqué d'eau
- > **Dans un arrosoir**



Pourquoi a-t-on nommé le moustique, *Aedes albopictus*, « moustique tigre » ?

- > Car il est très féroce
- > **Car il est rayé comme un tigre**
- > Car c'est un moustique mortel



Combien d'œufs compte en moyenne une ponte de moustique ?

- > 1 seul
- > **De 50 à 200**
- > Plus de 1000



Peut-on attraper la maladie du chikungunya en se faisant piquer par un moustique tigre ?

- > Oui il y a de fortes chances
- > **Oui, mais le risque est très faible**
- > Non, c'est impossible



Le cycle de vie du moustique se déroule :

- > Dans l'eau (en milieu aquatique)
- > Sur terre (en milieu terrestre)
- > **En milieu aquatique et terrestre**



## La tenue du chasseur de moustiques

S'équiper pour partir à l'aventure

Pour partir à la recherche du moustique tigre, il faut bien se couvrir pour éviter les piqûres !

La carte «équipement» t'aidera à trouver **la tenue parfaite de chasseur de moustique** parmi les habits proposés.

Une fois cette mission remplie, il est temps de partir à la chasse au trésor et au moustique tigre ! Trouve les endroits où le moustique tigre peut pondre en résolvant des énigmes. A chaque endroit, bien cachés, se trouveront des morceaux de puzzle et des cartes expliquant les trucs et astuces pour éviter que les moustiques viennent pondre ! Le puzzle assemblé t'emmènera à l'emplacement du trésor. N'oublie pas, les moustiques pondent leurs oeufs dans l'eau !

A vous de jouer !

CIBLE

Moustique tigre  
Adulte

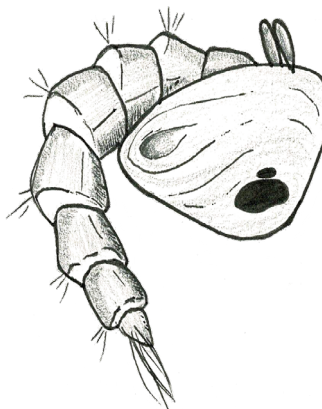
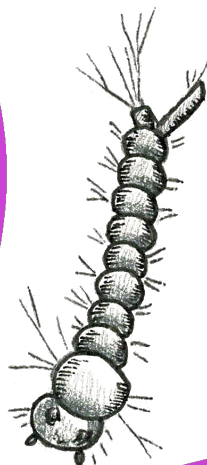


CIBLE

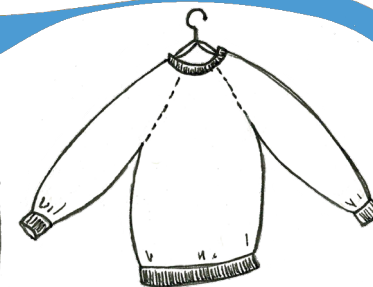
Moustique tigre

Larve

Nymphe



EQUIPEMENT



Avant de partir  
en mission :  
Equipe-toi !



## MOUSTIQUIZZZ : LES REPONSES

Un quizz pour en savoir plus sur la vie du moustique tigre !



Comme tous les insectes, le moustique a le corps divisé en 3 parties.



Le moustique tigre est rayé comme un tigre même s'il n'en a pas la couleur ! Le moustique tigre est noir, rayé de blanc.



Le moustique tigre peut en effet transmettre cette maladie : on dit que c'est un moustique vecteur de maladie. Le risque de contracter cette maladie en France métropolitaine est très faible. Cette maladie est surtout présente dans les pays des zones inter-tropicales. Pour être vecteur, il faut que le moustique tigre se contamine en piquant une personne malade du chikungunya. Le moustique ne naît pas porteur de la maladie.



Les larves de moustiques se trouvent dans de nombreux endroits : couvercles, arrosoirs, etc. L'eau doit y rester suffisamment longtemps (une petite semaine), ce qui n'est pas le cas de la flaque d'eau.



En moyenne, une femelle pond entre 50 et 200 œufs. Ils sont pondus sur les parois des récipients juste au dessus du niveau de l'eau. Ces œufs ont la particularité de résister à de longue période de sécheresse.



Les œufs sont pondus sur les parois, ils éclosent une fois submergés : le cycle de vie aquatique commence. Des œufs sortent des larves qui évoluent ensuite en nymphes. Puis ces dernières se transforment en adultes, le cycle de vie devient terrestre.

Quelle tenue de combat adopter pour passer entre les piqûres ?

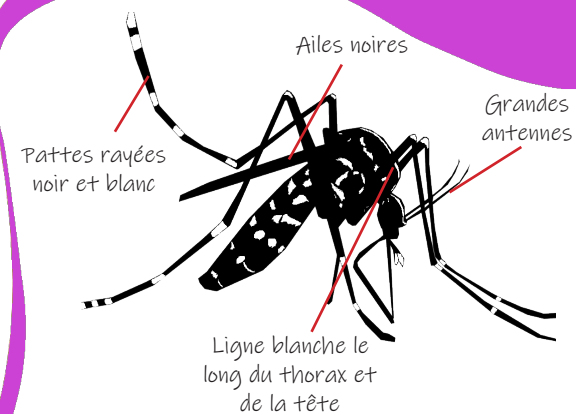
Porter des vêtements longs, clairs et amples, c'est le mieux (le moustique est attiré par les surfaces sombres).

Utiliser des répulsifs (on en trouve dans le commerce).

Les œufs sont **déposés un par un sur les parois lisses** des gîtes colonisés.  
L'éclosion a lieu lors de la mise en eau des œufs (par la pluie, l'arrosage ...)

La larve a une **vie aquatique qui dure de 7 à 20 jours** en fonction de la température. Elle vit **dans tout récipient qui contient de l'eau**, si possible sombre et de petite taille

**Maintenant, tu en sais plus pour reconnaître les larves des moustiques !**



Le moustique tigre est de la taille du globe d'une pièce de 1 centime.



Il vit essentiellement en ville !



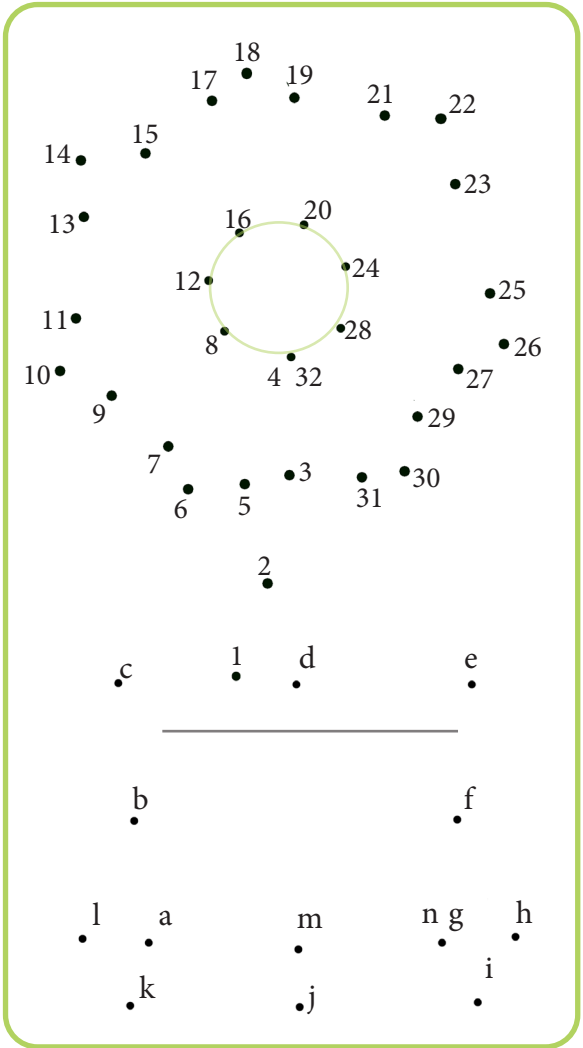
**ZONE ROUGE**

Activité

**3**

Relie les points. Le dessin qui apparaîtra sera le premier lieu que tu devras trouver dans ton jardin ou sur ton balcon !

Le moustique aime bien y pondre ses œufs !



**ZONE ROUGE**

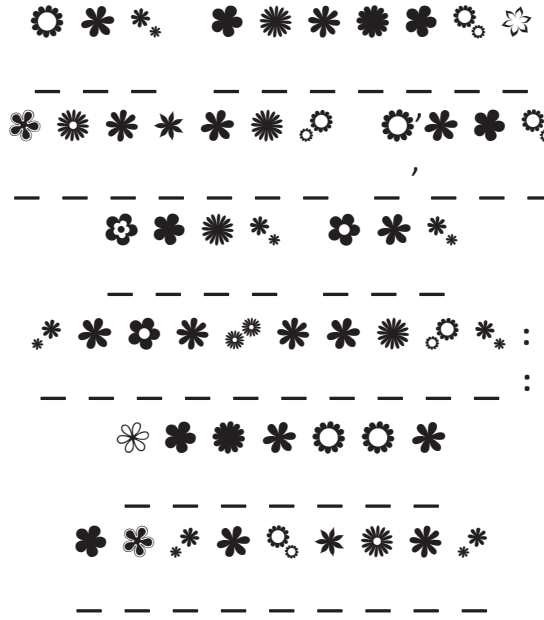
Activité

**4**

A l'aide du code magique, traduis la phrase qui te mènera jusqu'au prochain indice.

Code magique :

A	B	C	D	E	F	G	H	I
✿	✿	✿	✿	✿	✿	✿	✿	✿
J	K	L	M	N	O	P	Q	R
✿	✿	✿	✿	✿	✿	✿	✿	✿
S	T	U	V	W	X	Y	Z	
✿	✿	✿	✿	✿	✿	✿	✿	



**ZONE ROUGE**

Activité

**5**

Trouve la technique pour lire ces mots ! Ils t'indiqueront les prochains objets qui intéressent les moustiques pour y pondre leurs œufs.

l'indicateur de la piscine

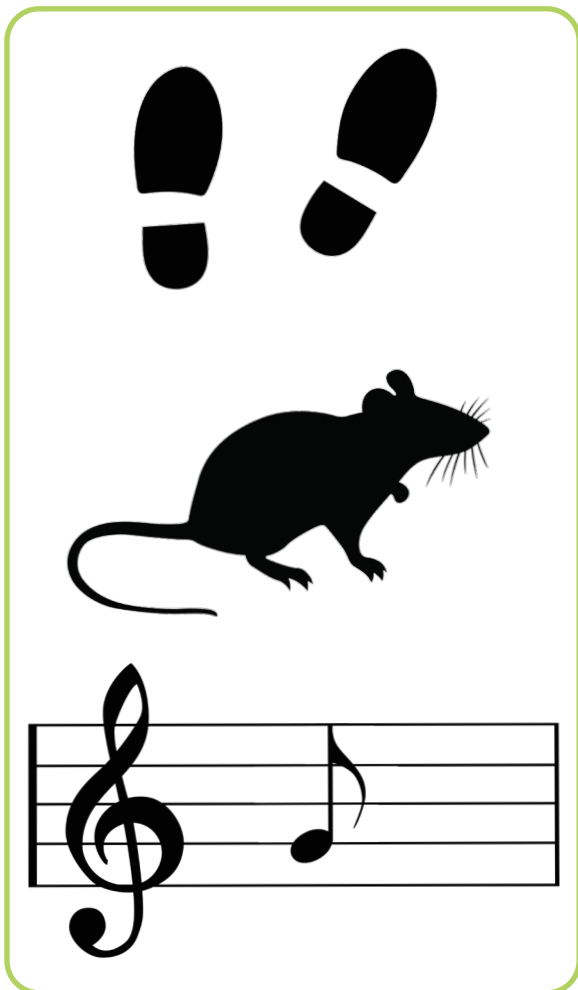
le tonnerre

le tonnerre et la pluie  
pour la pluie

l'indicateur

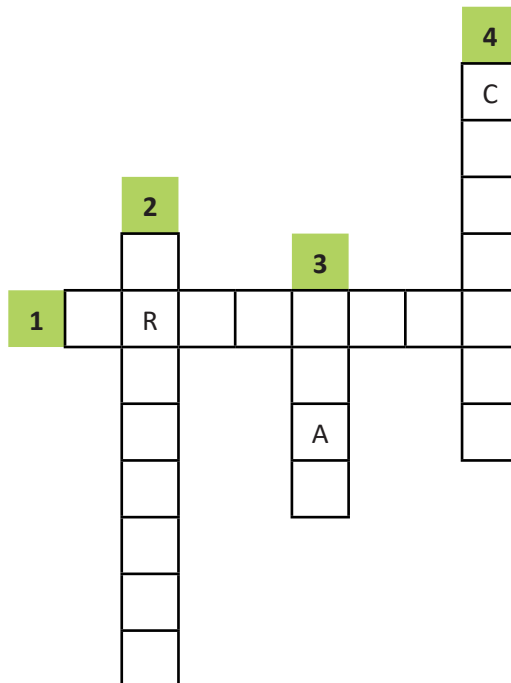


Résous le rébus qui t'indiquera le mot pour trouver le prochain lieu. C'est dans son pied que les moustiques peuvent pondre. Tu pourras même y faire une petite pause à l'ombre.



Remplis la grille de mots croisés pour connaître tous les objets à rechercher :

- 1 Cet objet permet d'apporter de l'eau aux plantes.
- 2 Equipée d'une roue, elle permet de transporter terre, cailloux, légumes et matériel de jardinage.
- 3 Récipient avec une anse qui permet de transporter de la terre, du sable, de l'eau ou tout autre chose.
- 4 Recueille l'eau de pluie et la conserve pour arroser les plantes du jardin.



Cette énigme te mènera au prochain indice !

Après une averse,  
le chemin de l'eau de  
pluie, depuis ton toit,  
tu suivras.

Donner un indice pour aider les enfants s'ils ne trouvent pas facilement la réponse.





## SOLUTION

### Pots de fleur

Les coupelles sous les pots de fleurs sont de véritables aubaines pour les femelles des moustiques tigres : très faciles d'accès avec un apport régulier en eau. Toutes les conditions sont réunies pour le développement des œufs et des larves.

Les gestes à adopter pour éviter les pontes du moustique tigre :

- Vider l'eau dans les coupelles.
- Mettre du sable jusqu'au bord de la coupelle.

## SOLUTION

### Gamelle et abreuvoir

Les gamelles et abreuvoirs pour les animaux domestiques et les oiseaux, petits réservoirs d'eau stagnante, peuvent également être un paradis pour les œufs et les larves de moustique.

Les gestes à adopter pour éviter les pontes du moustique tigre :

- Changer régulièrement l'eau des gamelles et des abreuvoirs.
- Prévoir de les nettoyer régulièrement (au moins une fois par semaine).

## SOLUTION

### Jeux d'enfants

Les jeux d'enfants en plein air peuvent se remplir d'eau après une bonne pluie ! Ils deviennent alors des zones attractives pour les femelles des moustiques tigres qui pourront y pondre leurs œufs. Attention également aux petites piscines gonflables.

Les gestes à adopter pour éviter les pontes du moustique tigre :

- Ranger les jouets à l'abri.
- Vider l'eau après la pluie.
- Concernant la piscine, si l'eau est chlorée il n'y a pas de souci, sinon la couvrir avec un filet à mailles fines et la ranger quand on ne l'utilise pas.

## SOLUTION

### Mobilier de jardin

Certains pieds de parasol lestés en les remplissant d'eau peuvent constituer des lieux de développement pour les moustiques si l'on oublie de remettre le bouchon. Il en est de même pour le tube fixé sur le pied qui en l'absence de parasol peut facilement se remplir d'eau...

Les gestes à adopter pour éviter les pontes du moustique tigre :

- Couvrir le mobilier de jardin quand il pleut.
- Vider les interstices où l'eau stagne.
- Mettre les pieds des parasols à l'abri quand ils ne sont pas utilisés.

## SOLUTION

### Jardinage

Le matériel de jardinage (seau, arrosoir, brouette, citerne) sera rangé à l'abri de la pluie entre chaque utilisation pour éviter qu'il ne stocke de l'eau si précieuse pour les œufs et les larves du moustique.

Les gestes à adopter pour éviter les pontes du moustique tigre :

- Si le matériel ne peut pas être mis à l'abri : retourner les seaux et vider l'eau fréquemment.
- Couvrir les citernes et les réservoirs d'eau avec des filets à mailles fines.

## SOLUTION

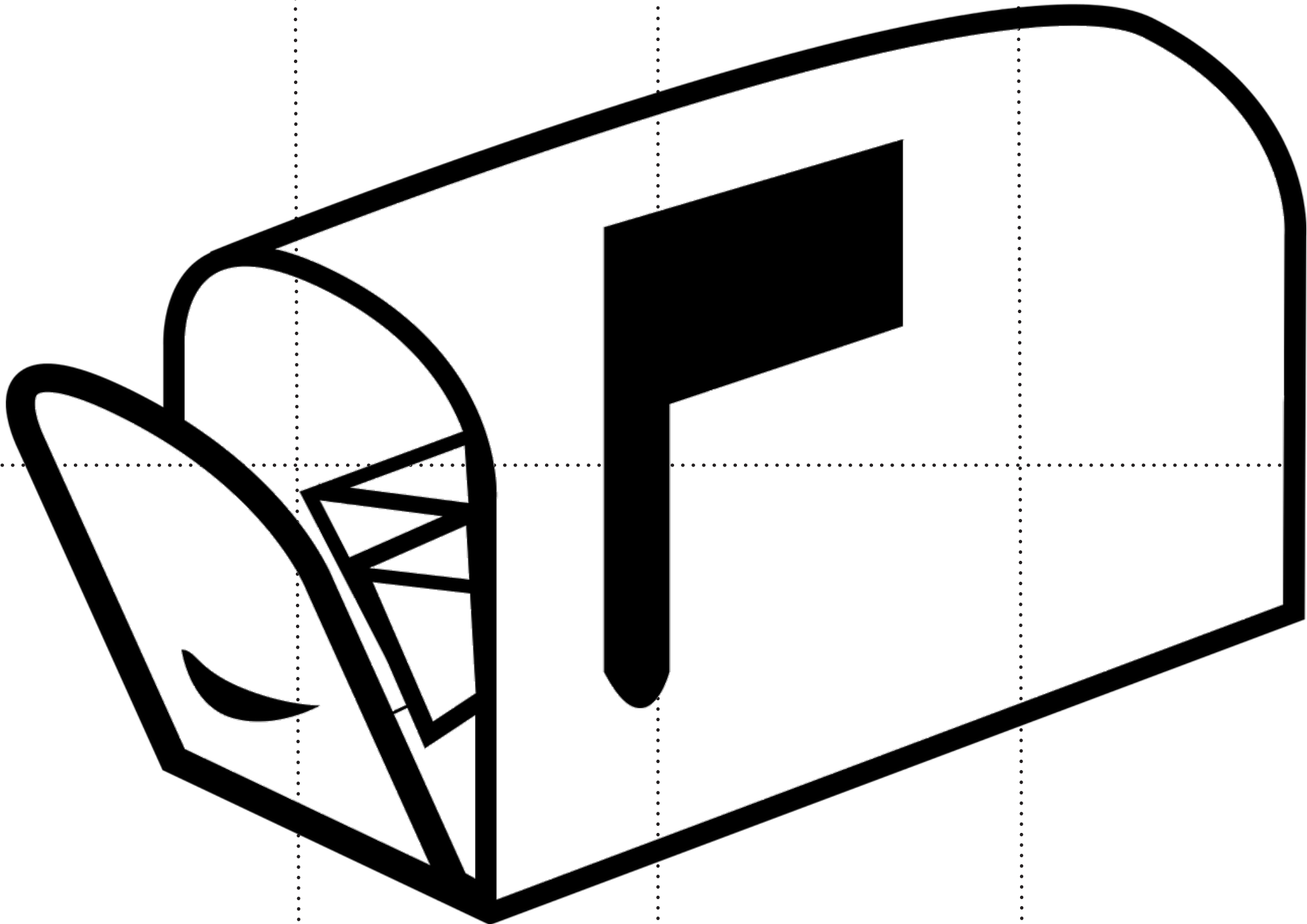
### Écoulement de l'eau

Les gouttières, les regards des chenaux et les rigoles sont des zones susceptibles de retenir l'eau si elles sont encombrées de débris (branchages, feuilles mortes, sable ...). Des petits barrages se forment et l'eau ne peut plus s'écouler correctement.

Les gestes à adopter pour éviter les pontes du moustique tigre :

- Pensez à les nettoyer régulièrement pour assurer un bon écoulement et une bonne évacuation de l'eau.







## Bravo à toi chasseur de moustiques !

Tu es allé au bout de ton aventure. Tu trouveras avec cette lettre ton diplôme du chasseur de moustiques.

Au cours de cette chasse au trésor, tu as pu découvrir comment limiter la prolifération des moustiques tiges à la maison !

Tu peux maintenant parler de ce jeu à tes voisins et à tes copains pour diffuser ces bons gestes. Tu pourras même télécharger une affiche à mettre dans le hall de ta résidence.

Pour finir, si tu as vu un moustique tigre ou des pontes lors de ta chasse au trésor, tu peux signaler leur présence à l'adresse suivante : [chasseautresor@moustigre.org](mailto:chasseautresor@moustigre.org), une surprise t'attend !

Tu trouveras plus d'informations et les documents téléchargeables à l'adresse internet suivante :

[www.moustigre.org](http://www.moustigre.org)

Encore bravo et merci ! Chaque geste compte pour limiter la prolifération du moustique tigre !

Ce jeu vous est proposé par :



AUVERGNE-RHÔNE-ALPES



Page 13 recto



# DIPLÔME DU CHASSEUR DE MOUSTIQUES



Décerné à :



Grâce à cette chasse au trésor, le moustique tigre ne pourra plus pondre dans les **zones rouges** suivantes :

- Tes pots de fleurs
- Tes gamelles et abreuvoirs
- Tes jeux d'enfants
- Ton mobilier de jardin
- Ton matériel de jardinage
- Tes zones d'écoulement des eaux de pluie

Fait à :

Date :

Signature :

