

Noël de Grésy-sur-Aix

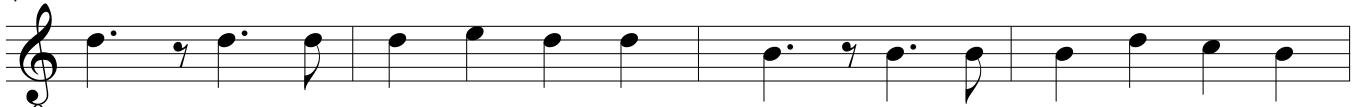
♩ = 90

Tenor



De mé sei li - vo sta nei On heur a - près la mi -
 De sei vgniu u grand ga - lo La Foéz co - riv' sin sa -
 Sa mar' va tou pa l'pla - ci Su la paille di èl ré -
 Li - ve vi - te Fran - ce - i Qu'al est to tran - zi de
 E' n'dit mot cho ptiou n'é - fant E dei por - tan a - vei -
 Mais l'dia - ble qu'vo - lait sa - ve veiv' E - qué - tiv' per on go -
 Ah mon bra - ve ptiou po pon Sti mon - de n'é pa bin

4



nei Lo z'an - ge m'ont ré - veil - la Que chan - tav' al - le - lu -
 bo In dzin qu'ia - vait l'foa u beu L'z'an - ge dzi - von n'a pas
 chi Par - mi l'za - gnié lo meu - ton To près d'âne - et du mo -
 frai Chor - fa vi - t'on ptiou pié - blanc P'é cheu - do cho ptiou n'e -
 fan Va trair' on po de la - fê Mé de prin - drai on pu -
 lei San Jo sé d'sa - var - lo - pia Lia fi - chu na var - to -
 bon Y fau - dra bin te mé - fia Et so - fri to - ta - la

8



ia Et poé - d'à - tre - glo - ri - a Et poé d'à - tre glo - ri - a
 peu Vgni vi cho brav' Re - demp - teu Vgni vi cho brav' Re - demp - teu
 zhon Qu'ar - no flay' lè ptiou po - pon Qu'ar - no flay' lè ptiou po - pon
 fant Qué nia rei d'as - si char - mant Qué nia rei d'as - si char - mant
 d'mié Pla mam' et son ptiou a - gnié Pla mam' et son ptiou a - gnié
 lia - Pé dsu l'groè to t'é - couè - cha Pé dsu l'groè - to t'é couè - cha
 via Pe raçh to tô ntrou pe - tia Pe raçh to tô ntrou - pe - tia